

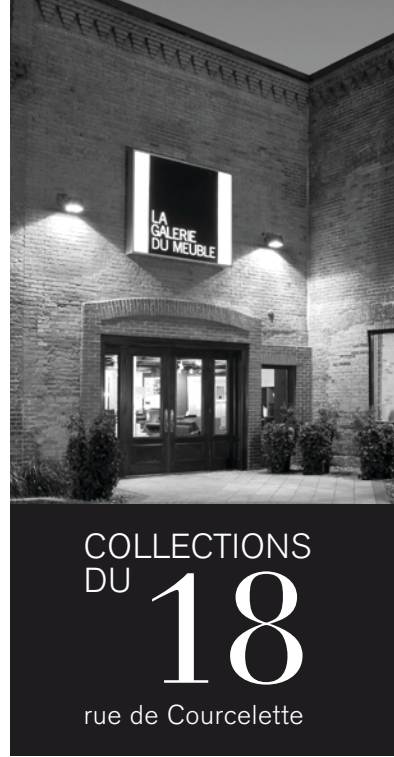
# LA GALERIE DU MEUBLE



MON ESPACE DE VIE<sup>MD</sup>

**Collections été 2017**

CATALOGUE AOÛT N° 14



# Explorez votre style!

## ESPACE DÉCOUVERTE

Grandes marques  
Importations européennes  
Mobilier haut de gamme  
Collections exclusives  
Roche Bobois



**Codi**  
fauteuil inclinable cuir  
2 795 \$  
878



En couverture :  
**Unison**  
chaise longue 1 095 \$  
angles 849 \$ et 1 495 \$  
fauteuil sans bras 695 \$  
petits poufs 319 \$ et 669 \$  
CB163A

**Venise**  
table 3 779 \$ / chaises 879 \$ chacune  
buffet 4 portes et 3 tiroirs 3 129 \$  
CO561A2

**Eloglum**  
causeuse inclinable cuir 4 239 \$  
canapé inclinable cuir 4 839 \$  
891A

**Bic**  
canapé composable cuir  
4 469 \$  
C948A



**Envy**  
lit grand format  
2 439 \$  
+ fabriqué au Québec  
CO553A

# Concevoir le confort avec vue

par **Claudie Roy**, conseillère designer à La Galerie du Meuble

## IMAGINÉ ET RÉALISÉ DANS LE QUARTIER DU VIEUX-PORT

« Dans cet espace lumineux, dominé par l'horizon du fleuve et la rêverie qui l'accompagne, j'ai voulu aménager un lieu sobre et aéré au confort ultime comme si nous étions assis sur le pont d'un paquebot. D'emblée, j'ai opté pour une causeuse et un sofa tout cuir, couleur terre de Sienne, multi positions à mécanisme électrique pour plus de douceur et de détente. J'ai ensuite ajouté deux moquettes superposées sur lesquelles j'ai posé un fauteuil d'appoint et deux cubes de velours bleu nautique. Enfin, une table basse carrée design et deux lampadaires évoquant la forme d'anciennes lanternes de bateau complètent ce reposant décor. »



## ESPACE CRÉATION



causeuse cuir multi positions  
mécanisme électrique  
**2 979 \$**  
921



fauteuil  
**499 \$**  
D352



coussin 14" x 20"  
**30 \$**  
A350



lampadaire  
**179 \$**  
A320

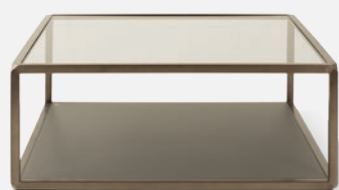


table basse 36" x 36"  
**695 \$**  
D353



canapé cuir multi positions  
mécanisme électrique  
**3 339 \$**  
920



coussin 16" x 16"  
**94 \$**  
A351



## ESPACE SERVICES

Avec notre équipe de conseillers designers chevronnés, vous y découvrirez le talent et la créativité dans leur plus pure expression. Laissez-nous vous guider pour imaginer et réaliser votre espace de vie.

À partir d'une esquisse préliminaire en magasin, suivie d'une visite à votre domicile et d'une présentation personnalisée, nous réalisons avec vous votre décor unique. Vous aurez le loisir et le plaisir de vous laisser guider et de choisir les matières, les couleurs, le mobilier et les accessoires de votre projet.

Nos conseillers designers sauront vous proposer des produits qui correspondent à votre éclairage et à l'habillage de vos fenêtres. Vous y trouverez tous les matériaux les plus actuels et innovateurs en design d'intérieur.

Dans notre espace *matériauthèque*, vous aurez à votre disposition une collection de tissus et de papiers peints d'une qualité exceptionnelle, ainsi que des tapis de soie, de laine et de viscose.

**TOUS CES SERVICES SONT GRATUITS POUR NOS CLIENTS!**



# Créez votre espace!

## ESPACE INTEMPOREL

Collections exclusives  
Décors conviviaux  
Dernières tendances  
Boutique MUST  
Jardin de Ville



**Auburn**  
fauteuil  
pivotant cuir  
1 179 \$  
C960



**Snooker**  
table 40"x 60" extension de 16" 3 509 \$  
chaises 469 \$ chacune  
buffet 2 portes et 3 tiroirs 66"x 32" 3 079 \$  
✦ fabriqués au Québec  
CL592A

**Strada**  
lit grand format 2 749 \$ / lit très grand format 3 149 \$  
chevet 1 tiroir 1 019 \$  
commode haute 5 tiroirs 40"x 20"x 53" 2 569 \$  
CL606A



**Contraste**  
causeuse 1 569 \$  
canapé 1 639 \$  
✦ fabriqués au Canada  
T792A

**Belgrad**  
composable  
1 995 \$  
CB164A

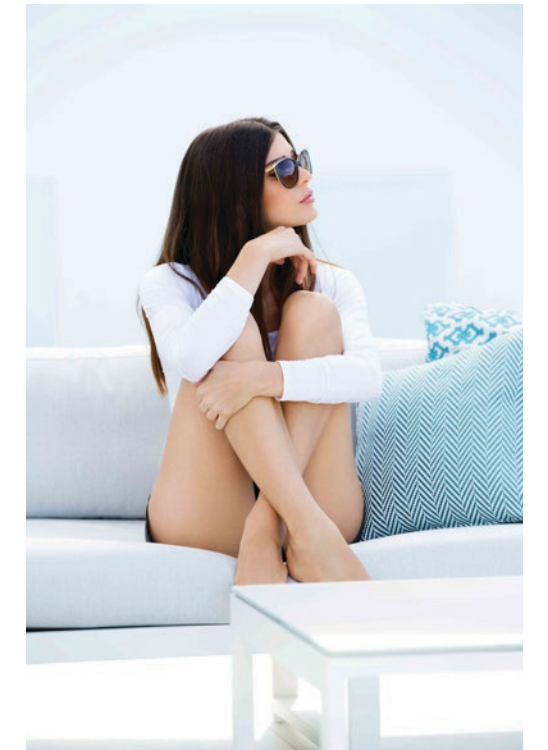
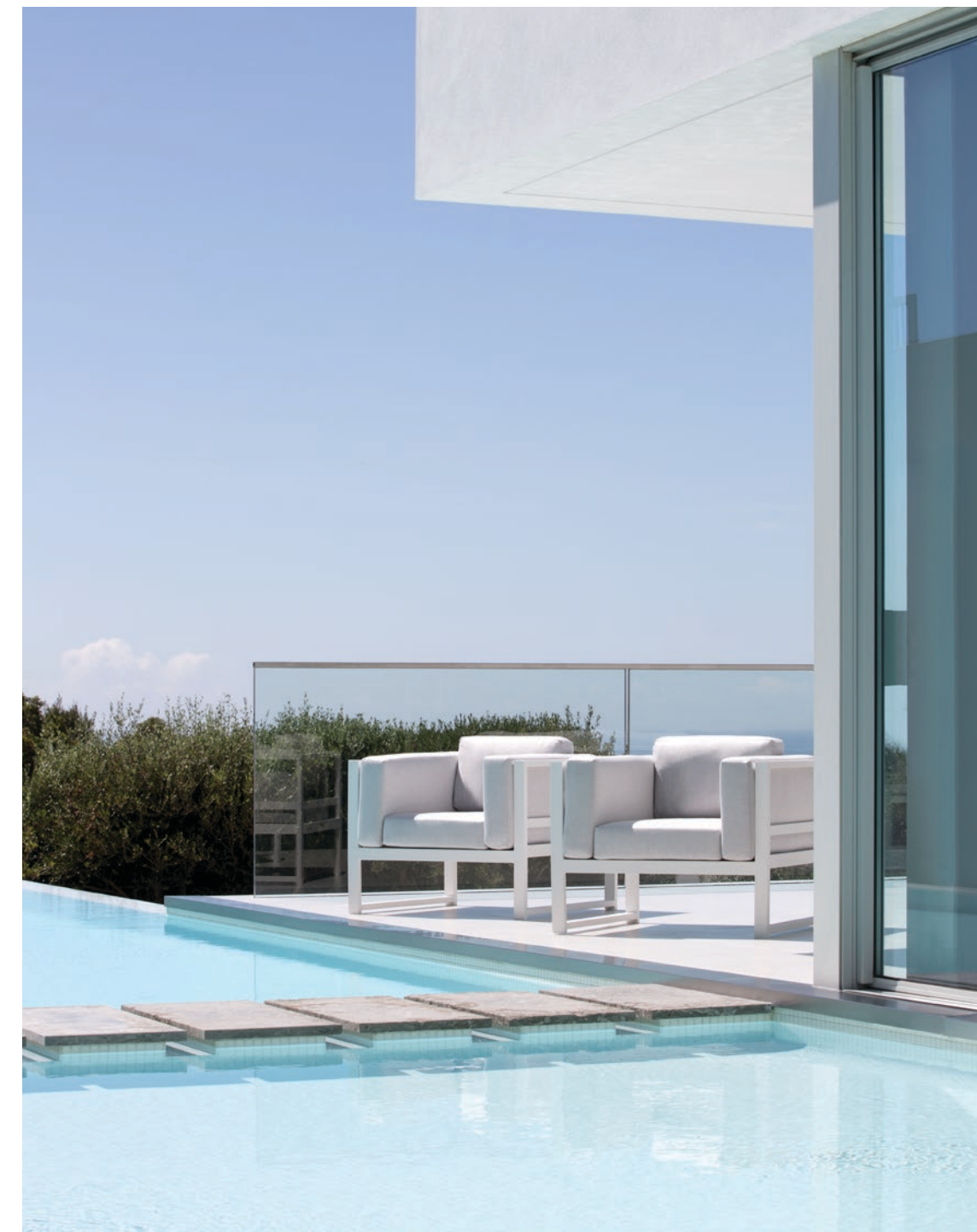


JARDIN DE  
**VILLE**  
1956

# Créateur d'extérieur!

ESPACE JARDIN

Mobiliers et accessoires  
d'extérieur  
Abris Jardin  
Collections exclusives  
Gloster



—  
**Canapé modulaire Love So**

à partir de **649 \$** (coussins en sus)  
JDV148

—  
**Fauteuil Love So**

à partir de **699 \$** (coussins en sus)  
JDV149/151/152



—  
**Cosy Diamond Softouch**

canapé 2 places **2 499 \$**  
 sunchair **Kingston 1 299 \$** (coussins en sus)  
 chaises **Breeze de Cane-Line 499 \$** chacune (coussins en sus)  
 JDV163



—  
**Moments**

sofa **4 999 \$**  
 fauteuil **2 199 \$**  
 desserte **Roll 699 \$**  
 JDV164

# Nos grandes marques sont à l'honneur!

ESPACE GRANDES MARQUES

Importations européennes  
 Mobiliers haut de gamme  
 Collections exclusives



**Skyline**  
 fauteuil inclinable cuir et pouf  
 918A



**Hermann**  
 composable  
 C969A



Malgré toute l'attention apportée à la préparation et à la rédaction de ce catalogue, La Galerie du Meuble et Jardin de Ville ne peuvent être tenues responsables des erreurs techniques ou typographiques qui pourraient s'y être glissées. Il se peut que certains articles ne soient plus disponibles; nous vous prions de nous en excuser. Les prix sont modifiables sans préavis. † Détails en magasins.



MON ESPACE DE VIE™

**Collections du 18**  
 18, rue de Courcellette  
 Québec QC G1N 4S2

**Collections du 1215**  
 1215, boul. Charest Ouest  
 Québec QC G1N 2C9  
[lagaleriedumeuble.com](http://lagaleriedumeuble.com)



**Roche Bobois**  
 9, rue de Courcellette  
 Québec QC G1N 3B9  
[roche-bobois.com](http://roche-bobois.com)



**Must**  
 1215, boul. Charest Ouest  
 Québec QC G1N 2C9  
[lagaleriedumeuble.com](http://lagaleriedumeuble.com)



**Jardin de Ville - 1956**  
 1215, boul. Charest Ouest  
 Québec QC G1N 2C9  
[jardindeville.com](http://jardindeville.com)

418 681-0171  
 1 800 463-2277

**L M M** 10 h à 18 h  
**J V** 10 h à 21 h  
**S** 9 h à 17 h  
**D** 11 h à 17 h

